

WANTED

LO SCHERMO
DELL'ARTE
FILM FESTIVAL



DODGE CITY, KS



KANSAS CITY, MO

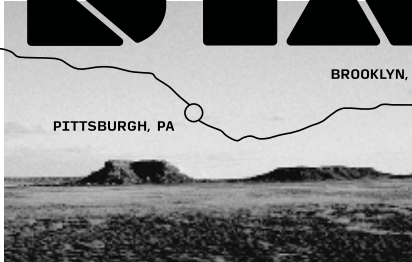


CHICAGO, IL



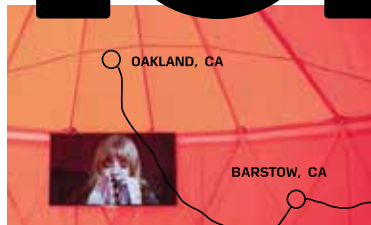
SANTA FE, NM

STATION TO STATION



PITTSBURGH, PA

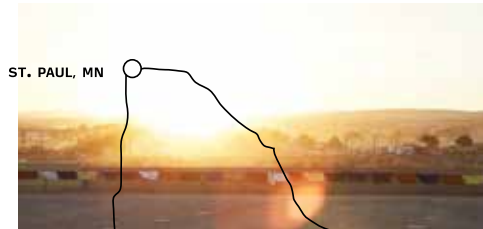
BROOKLYN, NY



OAKLAND, CA

BARSTOW, CA

LOS ANGELES, CA



ST. PAUL, MN





LO SCHERMO
DELL'ARTE
FILM FESTIVAL

WANTED e Lo schermo dell'arte Film Festival
presentano

STATION TO STATION

un film di Doug Aitken
USA, 2014, 78min

**10 happening, 4.000 miglia
in un viaggio ad alta velocità dall'Atlantico al Pacifico**

Contatti

Anastasia Plazzotta/Wanted
info@justwanted.it
FB @WANTED CINEMA
TW @WANTED CINEMA
www.justwanted.it

Ufficio stampa Wanted
Gabriele Barcaro
gabriele.barcaro@gmail.com
M. + 39 340 5538425

Silvana Fiorese/Lo schermo dell'arte
s.fiorese@schermodeellarte.org
FB Lo schermo dell'arte
TW @schermoarte #schermoarte
www.schermodeellarte.org

Ufficio stampa Lo schermo dell'arte
Ester Di Leo
esterdileo@studioesterdileo.it
T. +39 055 223907; M. +39 348 3366205

stationtostationfilm.com

WANTED

STATION
TO
STATION

LO SCHERMO
DELL'ARTE
FILM FESTIVAL

Viaggio ad alta velocità attraverso la creatività di oggi, STATION TO STATION è un film rivoluzionario che racconta in 62 corti della durata di 1 minuto luoghi e prospettive del leggendario paesaggio americano coast to coast raccogliendo le performance e gli eclettici contributi di musicisti, scrittori, danzatori e artisti contemporanei.

Nell'estate del 2013, un treno disegnato come una scultura di luce dall'artista americano Doug Aitken ha attraversato nell'arco di 24 giorni gli Stati Uniti da New York a San Francisco. Fermandosi in 10 stazioni lungo il percorso, ha ospitato una serie di happening, ognuno dei quali unico ed originale data la location speciale e il mix creativo dei partecipanti.

Ritratti, momenti intimi, conversazioni, contributi artistici e performance si alternano nel film: come le parole dell'artista Ed Ruscha che descrive le scoperte che si possono fare nel grande paesaggio americano; la performance di Beck con un coro gospel nel Mojave Desert; o ancora la riflessione di Jackson Browne sull'influenza della ferrovia nella sua musica.

Caleidoscopio di esperienze artistiche diverse, STATION TO STATION è anche una storia partecipata dei processi e dell'evoluzione della nostra cultura creativa.

STATION TO STATION è un progetto live in continua evoluzione che esplora le varie forme della creatività. Dal 27 giugno al 26 luglio si svolgerà al Barbican Centre di Londra dove si terranno happening per 30 giorni consecutivi.

DOUG AITKEN

Redondo Beach, CA, 1968 vive e lavora a Los Angeles

Artista americano, nei suoi film e nelle sue celebri installazioni video che modificano lo spazio urbano esplora la condizione moderna creando un'esperienza cinematografica totalizzante e immersiva. Ha collaborato con numerosi artisti e musicisti e i suoi lavori sono stati esposti nei maggiori musei internazionali tra i quali il Whitney Museum of American Art, il MoMA, la Secessione di Vienna, la Serpentine Gallery a Londra e il Centre Georges Pompidou a Parigi. Nel 1999 ha vinto il Leone d'Oro alla Biennale di Venezia per l'installazione "Electric Earth". Nel 2012 ha ricevuto il Nam June Paik Art Center Prize e nel 2013 lo Smithsonian American Ingenuity Award: Visual Arts.

Tra i suoi progetti italiani ricordiamo: "Frontier" realizzato per Enel Contemporanea, una grande stanza a cielo aperto sull'Isola Tiberina con proiezioni, suoni e performance live (2009). Ha esposto, tra le altre, alla Fondazione Sandretto Re Rebaudengo (2007, 2003, 2000 e 1998), a Firenze a Pitti Discovery (1999) e alla Biennale di Venezia (1999).



Diretto da	Doug Aitken
Prodotto da	Chris Totushek, Alex Waite
Direttori della fotografia	Doug Aitken, Corey Walter
Montaggio	Austin Meredith
Sound Designer	Jon Huck
Produttori esecutivi	Doug Aitken, Arts & Sciences
Produttore associato	Bunny Jurriaans
Prod. Supervisor	Amanda Tunnell
Assist. Prod. Supervisor	Tziporah Edery
Operatore	Alan Gastelum
Assist. Camera	Lucas Deans, Chris Hadland, Jacob Hand
Sound Recordist	Alek Roslik
Associate Sound Designer	Austin Meredith
Recording Producer	Justin Stanley
Assist. Recording Engineer	Josh Lovell
Direttore: seconda unità	Todd Krolczyk, Austin Meredith
Direttore della fotografia: seconda unità	Michael Lockridge
Consulente editoriale	Haines Hall
Assist. montaggio	Mika Soma, Anna Wittenberg
Colorista	Ian Vertovec
Assist. post produzione	Max Schwartz
Produttore, AEGDM	Blake W. Morrison
Production Manager, AEGDM	David Harari
Media Manager, AEGDM	Mike Kircos
Camera Op. AEGDM	Eric Cochran

WANTED

STATION
TO
STATION

LO SCHERMO
DELL'ARTE
FILM FESTIVAL

Partecipano nel film

SUN ARAW

Sun Araw è il nome d'arte di Cameron Stallones, musicista americano, già membro del gruppo Magic Lantern. Ha realizzato album di musica sperimentale e ha collaborato con il gruppo di reggae giamaicano The Congos.

ARIEL PINK'S HAUNTED GRAFFITI

Cantautore, polistrumentista, produttore discografico vive a Los Angeles. Con il suo gruppo suona un mix eclettico di psych-pop, indie rock e lo-fi.

BECK

Cantautore, produttore e polistrumentista, è conosciuto per i suoi collage musicali dagli stili più diversi: folk, funk, soul, hip hop, alternative rock, country e psichedelia.

BLACK MONKS OF MISSISSIPPI

Organizzato da Theaster Gates, The Black Monks of Mississippi è un ensemble di musica sperimentale di collaboratori dell'artista ai quali spesso si aggiungono monaci da tutto il mondo.

BLOODBIRDS

Originari di Kansas City, suonano un mix di post-punk, psichedelico blues e space rock.

JACKSON BROWNE

Il suo contributo alla storia del rock e del country è ormai leggendario, tanto che il suo nome è stato inserito nella Rock and Roll Hall of Fame nel 2004.

CAT POWER

Nome d'arte di Chan Marshall, è una cantautrice e musicista americana conosciuta per il suo personale sound che si evolve in continuazione e incorpora punk, folk, blues, soul ed elettronica.

COLD CAVE

La loro musica viene descritta come un collage darkwave, noise, e synthpop. Gruppo vocal di reggae giamaicano attivo fin dalla metà degli anni Settanta, sono conosciuti per il loro album Heart of the Congos registrato con Lee "Scratch" Perry.

THE CONQUERORS

Band di Kansas City suona un mix di maniacal garage punk e psichedelia.

DAN DEACON

Compositore e musicista elettronico conosciuto per i

suoi live show che attirano un pubblico numerosissimo.

THOMAS DEMAND

Scultore e fotografo tedesco, realizza dei modelli in carta e cartone colorati, che poi fotografa e che poi distrugge dopo lo scatto. Le sue foto sono nelle collezioni dei maggiori musei di arte contemporanea del mondo.

DESTRUCTION UNIT

Gruppo rock di Phoenix, Arizona. Questi abitanti del deserto si sono costruiti una certa fama perché capaci di ipnotizzare e terrorizzare il pubblico con la loro potenza e intensità.

WILLIAM EGGLESTON

Fotografo americano il cui lavoro, caratterizzato da soggetti ordinari e comuni, è oggi presente nelle collezioni dei maggiori musei d'arte contemporanea del mondo.

OLAFUR ELIASSON

Artista danese-islandese, le sue straordinarie installazioni sensoriali sono conosciute in tutto il mondo.

SAM FALLS

Attraverso fotografia, photoshop, disegno, pittura e scultura, realizza lavori che uniscono astratto e figurative ed esplorano gli elementi naturali.

URS FISCHER

L'approccio sovversivo dell'artista svizzero viene spesso ritenuto come derivato dal Neo dada, o dal movimento Situazionista internazionale.

SASHA FRERE-JONES

Scrittrice, critica musicale e musicista americana, ha scritto per Pretty Decorating, ego trip, Hit It And Quit It, Mean, Slant, The New York Post, The Wire, The Village Voice, Slate, Spin e The New York Times.

ELEANOR FRIEDBERGER

Cantautrice, si esibisce da sola con la sua melodia pop dal 2011, dopo aver suonato con il fratello Matthew nel duo indie rock The Fiery Furnaces.

LIZ GLYNN

Artista che vive vicino a Los Angeles, realizza sculture e installazioni che incorporano oggetti e materiali trovati.

CORNBREAD HARRIS

James Samuel "Cornbread" Harris Sr. è un cantante e pianista che suona ancora blues e jazz a Minneapolis all'età di oltre 80 anni. Ha suonato nel primo disco rock'n'roll del Minnesota.

GARY INDIANA

Romanziere, scrittore di teatro, critico, saggista e regista, vive a New York. Conosciuto per la sua trilogia basata su noti criminali, nei suoi libri si è spesso ispirato a fatti autobiografici.

CHRISTIAN JANKOWSKI

Artista multimediale, lavora soprattutto col video, l'installazione e la fotografia. Vive tra Belrino e New York.

AARON KOBLIN

Artista di arte digitale è conosciuto per il suo uso innovativo della data visualization e per il suo lavoro pionieristico nel crowdsourcing e nel film interattivo.

LUCKY DRAGONS

Gruppo musicale sperimentale di Los Angeles composto da Luke Fischbeck e da Sarah Rara.

MARK BRADFORD

Nato e cresciuto a Los Angeles, trasforma materiali trovati per strada in collage di grandi dimensioni e video installazioni.

GIORGIO MORODER

Produttore discografico, compositore, performer e DJ italiano è uno dei più noti architetti della disco sound.

THURSTON MOORE

Conosciuto come cantante, cantautore e chitarrista dei Sonic Youth, si esibisce anche da solo, collabora con altri musicisti ed è anche produttore discografico.

ERNESTO NETO

Artista brasiliano il suo lavoro esplora spazi sociali e mondo della natura invitando a esperienze sensoriali. Le sue installazioni di grandi dimensioni sono sculture morbide, biomorfiche che il visitatore può toccare e annusare.

NO AGE

Duo di punk sperimentale di Los Angeles composto dal chitarrista Randy Randall e dal batterista e vocalist Dean Allen Spunt.

ED RUSCHA

Artista, lavora con la pittura, l'incisione, la fotografia e il film. È conosciuto per i suoi quadri che incorporano parole e frasi e per i suoi libri fotografici, influenzati dall'irriverenza della Pop Art.

SAVAGES

Band femminile post punk inglese formatasi nel 2011 che è esplosa sulla scena internazionale nel 2013 con Silence Yourself.

PATTI SMITH

Unendo rock e poesia, la cantante, poetessa e artista Patti Smith è diventata una figura influente della sce-

na punk rock newyorchese con il suo album di debutto Horses (1985).

MAVIS STAPLES

Cantante americana di rhythm and blues e gospel, attrice e attivista per i diritti civili, ha iniziato la sua carriera negli anni '50 con The Staple Singers, band formata da componenti della sua famiglia.

PAOLO SOLERI

Architetto italiano ha fondato Arcosanti e la Fondazione Cosanti nel deserto dell'Arizona, laboratorio per il design innovativo e comunitario.

STEPHEN SHORE

Fotografo americano, il suo lavoro è stato pubblicato ed sposto internazionalmente negli ultimi quaranta anni. Conosciuto per il suo uso pionieristico del colore nella fotografia d'arte. Nel 1971 è divenuto il secondo fotografo vivente ad avere una mostra personale al Metropolitan Museum of Art.

SUICIDE

Duo elettronico synthpunk è stato attivo fin dal 1970 ed è formato dal vocalist Alan Vega e da Martin Rev alle tastiere synt e alle drum machine.

THEESATISFACTION

Duo hip hop formato dal rapper Stasia Irons e dalla cantante Catherine Harris-White, scrive, produce e suona a Seattle.

LAWRENCE WEINER

Figura centrale dell'arte concettuale fin dagli anni '60, il suo lavoro spesso prende la forma di testi scritti con caratteri tipografici.

WHITE MYSTERY

Duo rock'n'roll formato dai fratelli Miss Alex White & Francis Scott Key White di Chicago attivo dal 2008.

YOSHIMIO TRIO

Trio formato da The Yoshimi P-We dei Boredoms, Hisham Akira Bharoocha e Ryan Sawyer, si è esibito nelle stazioni di New York e di Pittsburgh.



Olaf Breuning's smokebomb artwork in Station to Station



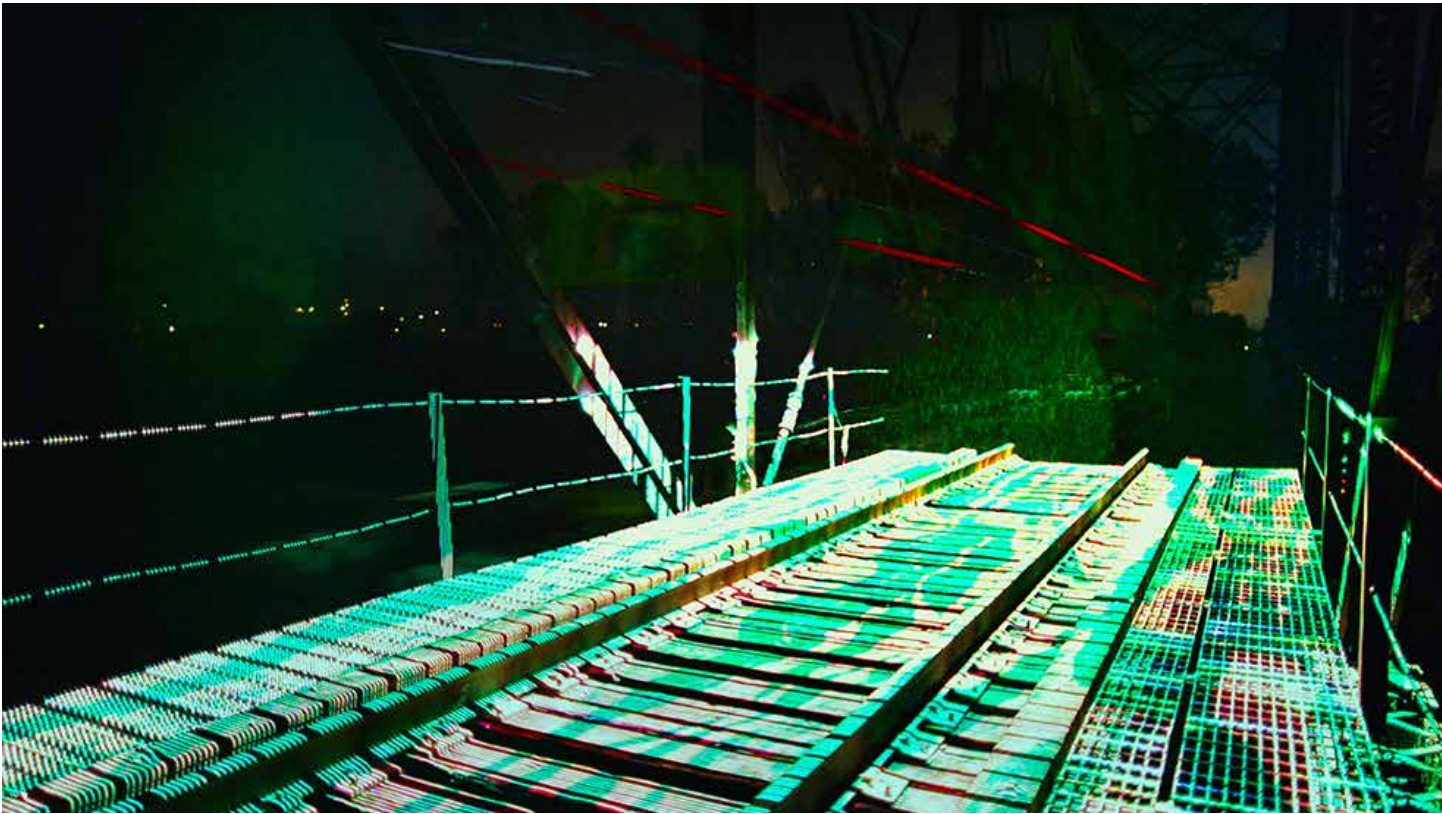
The band White Mystery on the train in Station to Station



Jackson Browne appears in Station to Station



Ernesto Neto's yurt artwork in Station to Station



Aaron Koblin and Ben Tricklebank's artwork "Light Echoes" in Station to Station



The interior of Urs Fischer's yurt artwork in Station to Station